

最适合点焊的机器人 MOTOMAN-MS165/MS210

可搬质量：180 kg (165 kg) * / 225 kg (210 kg) *1 6轴垂直多关节型

追求更高生产力的新型机器人诞生！



通过新型减震控制实现高速化

实施全轴动作速度高速化与减速机刚性提高等措施，并开发新减震控制方法，缩短了循环时间实现了生产效率的提高。

扩大搭载点焊钳时动作范围

在配备管线包时，搭载点焊钳时机器人R轴(手腕旋转)，B轴(手腕摆动)，T轴(手腕回转)的动作范围得到扩大，每一台机器人的打点数得以增加，从而提高了生产效率。

机器人小型化，流线性本体设计，可以实现高密度配置

与以前的机型相比，机器人安装占用的宽度和面积都得到大幅减小，方便实现高密度配置，提升生产效率。

宽度：625mm (减小24.8%)，安装面积：减小34.7%

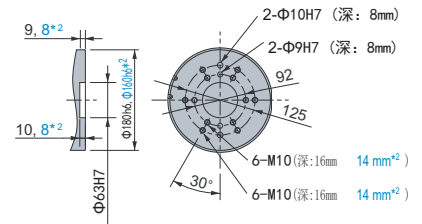
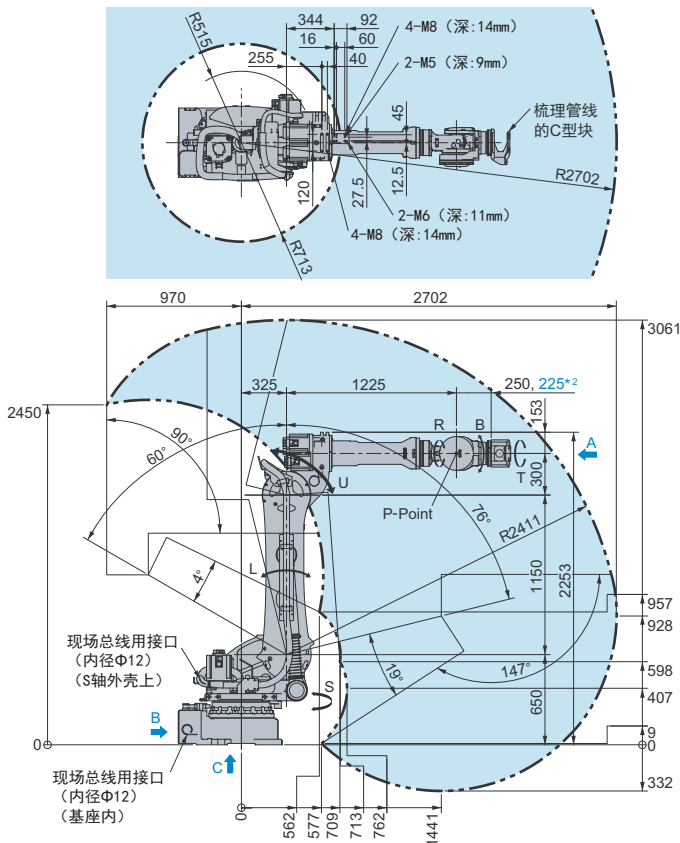
实现可搬质量的上升并且省配线

在配备点焊钳管线包的情况下，可搬质量仍可达到165kg/210kg。大型点焊钳也可以很好地对应，动力电缆由2根变成了1根，配线作业变得简单快速，并且维修变得更加容易方便。

■ 尺寸及动作范围 单位：mm P点动作范围
注：下图显示的是MOTOMAN MS210的尺寸。

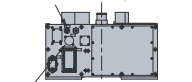
* 1: 此值是梳理管线的C型块安装时的值。

* 2: MS165的尺寸与MS210有所不同，请联系我公司销售代表索取MS165的尺寸图纸。



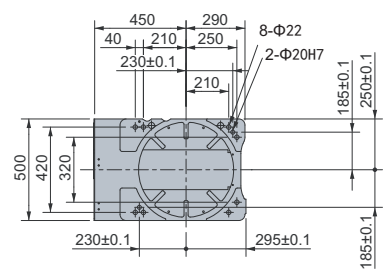
视图A

空气入口
PT3/8螺孔，附丝堵



装备10电缆接头(底座部)
JL05-2A24-28PC(带封盖)
匹配插头: JL05-6A24-28S
(用户自备)

视图B



视图C

■机器人本体标准规格

名称		规格	
型号		MOTOMAN-MS165	MOTOMAN-MS210
构造		垂直多关节型 (6个自由度)	垂直多关节型 (6个自由度)
可搬重量		180kg(165kg)*3	225kg(210kg)*3
重复定位精度*1		±0.2 mm	±0.2 mm
动作范围	S轴 (旋转)	-180°~+180°	-180°~+180°
	L轴 (下臂)	-60°~+76°	-60°~+76°
	U轴 (上臂)	-147°~+90°	-147°~+90°
	R轴 (手腕旋转)	-360°~+360° (-210°~+210°)*3	-360°~+360° (-210°~+210°)*3
	B轴 (手腕摆动)	-130°~+130°	-125°~+125°
	T轴 (手腕回转)	-360°~+360° (-210°~+210°)*3	-360°~+360° (-210°~+210°)*3
最大速度	S轴 (旋转)	2.18 rad/s, 125°/s	2.09 rad/s, 120°/s
	L轴 (下臂)	2.01 rad/s, 115°/s	1.69 rad/s, 97°/s
	U轴 (上臂)	2.18 rad/s, 125°/s	2.01 rad/s, 115°/s
	R轴 (手腕旋转)	3.18 rad/s, 182°/s	2.53 rad/s, 145°/s
	B轴 (手腕摆动)	3.05 rad/s, 175°/s	2.53 rad/s, 145°/s
	T轴 (手腕回转)	4.63 rad/s, 265°/s	3.84 rad/s, 220°/s
容许力矩	R轴 (手腕旋转)	1000 N·m (951 N·m)*3	1372 N·m (1323 N·m)*3
	B轴 (手腕摆动)	1000 N·m (951 N·m)*3	1372 N·m (1323 N·m)*3
	T轴 (手腕回转)	618 N·m	735 N·m
容许惯性力矩 (GD2/4)	R轴 (手腕旋转)	90 kg·m ² (90 kg·m ²)*3	145 kg·m ² (143 kg·m ²)*3
	B轴 (手腕摆动)	90 kg·m ² (90 kg·m ²)*3	145 kg·m ² (143 kg·m ²)*3
	T轴 (手腕回转)	46.3 kg·m ²	84 kg·m ²
本体重量		970 kg	1000 kg
安装环境	温度	0~+45℃	
	湿度	20~80%RH (无结露)	
	振动	4.9 m/s ² 以下	
	其他	<ul style="list-style-type: none"> 远离腐蚀性气体或液体、易燃气体。 保持环境远离水、油和粉尘。 远离电气噪音源 	
电源容量*2		5.0 kVA	

*1: 符合JIS B8432 标准。

*2: 随用途, 动作模式的不同而变化。

*3: 括号内是手腕前端不含处理电缆的C型法兰时的数值。

(注) 本表采用SI 单位。

■控制柜DX200标准规格

名称		规格	
结构		防尘结构	
外形尺寸		600 (宽)X520 (深)X930 (高)mm (可对应外部3轴)	
毛重		180 kg	
冷却方式		间接冷却	
周围温度		通电时: 0~+45℃, 保管时: -10~+60℃	
相对湿度		最大90% (不结露)	
电源规格		三相 AC380V (+10%, -15%) 50Hz (±2%)	
接地		D种 (接地电阻100Ω以下专用接地)	
输入输出信号		专用信号: 输入23, 输出5 通用信号: 输入40, 输出40 最大输出信号(选配): 输入4096, 输出4096	
位置控制方式		编码器顺序	
记忆容量		JOB: 200,000程序点, 10,000机器人命令 CIO梯形图: 20,000步	
增加插槽		PCI: 2个	
LAN (上位连接)		1个 (10BASE-T/100BASE-TX)	
串行I/F		RS-232C: 1个	
控制方式		伺服软件	
驱动单元		AC伺服用伺服包 (可以搭载9轴放大器)	
喷漆色		5Y7/1	

■示教编程器规格

名称		规格	
外形尺寸		169(宽)X314.5(高)X50 (厚)mm	
毛重		0.990 kg	
材质		强化塑料	
操作机器		选择键, 轴操作键, 数值/应用键, 模式切换键 (示教、再现、远程), 急停按钮, 启动按钮, CF卡接口 (CF卡为选项), USB接口 (1个)	
显示屏		5.7英寸彩色LCD, 触摸屏640X480像素 (中文, 日文, 英文, 数字等)	
防护等级		IP65	
电缆长度		8m, 最长: 36m (追加延长电缆, 选项)	



安全注意

- 使用前请熟读说明书及其附属文件等, 正确使用。
- 此目录记载的产品为一般产业用机器人MOTOMAN。如MOTOMAN发生的故障及错误操作直接威胁到人身安全, 或被应用于危害人身安全的用途时, 请向我公司销售人员咨询, 我们将提出改善方案。
- 为了使您更容易理解, 本资料内所使用的照片去除了安全栏。另外, 配图只是示意图。

总部

地址: 北京经济技术开发区永昌北路7号
邮编: 100176
电话: 86-10-67880541, 67880544
传真: 86-10-67880542, 67882878
E-Mail: ysr@ysr-motoman.cn

上海分公司

地址: 上海市嘉定区兴庆路930号
邮编: 201815
电话: 86-21-39929199
传真: 86-21-39929197
E-Mail: yangbaoshan@ysr-motoman.cn

广州办事处

地址: 广州市天河区体育东路138号 金利来数码网络大厦1505室
邮编: 510620
电话: 86-20-38780703
传真: 86-20-38780651
E-Mail: tianzaiwei@ysr-motoman.cn

武汉办事处

地址: 武汉市 武昌区中南路7号 中商广场写字楼A1718室
邮编: 430071
电话: 86-27-59805170
传真: 86-27-59805171
E-Mail: youwenhong@ysr-motoman.cn

重庆办事处

地址: 重庆市 渝中区石油路龙湖时代天街1号 写字楼12-13号
邮编: 400042
电话: 86-23-68794632
传真: 86-23-68794631
E-Mail: lihuawei@ysr-motoman.cn

长春办事处

地址: 长春市 朝阳区西安大路727号 中银大厦A座2107室
邮编: 130061
电话: 86-431-88590308
传真: 86-431-88590309
E-Mail: zhangbaohua@ysr-motoman.cn

YSR 安川首钢机器人有限公司
YASKAWA SHOUGANG ROBOT CO., LTD.

因产品更新所发生的功率、规格、尺寸等变更, 恕不另行通知。
有关资料内容的咨询, 请与本公司联系。

Web : <http://www.ysr-motoman.cn>

Email: ysr@ysr-motoman.cn