

天正绿 不一样的来电感觉

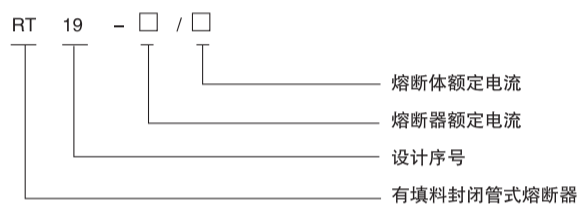
RT19系列圆筒形帽熔断器



1 适用范围

RT19系列圆筒形帽熔断器适用于交流50Hz，额定电压至500V，额定电流至125A的工业电气装置的配电设备中作线路过载和短路保护之用。
符合标准：GB/T13539.2、IEC60269-2。

2 型号及其含义



3 正常工作条件及安装条件

- 3.1 环境温度：不超过40℃，24h测得的平均值不超过35℃，一年内测得的平均值低于该值。周围空气温度最低值为-5℃。
- 3.2 海拔：不超过2000m。
- 3.3 大气条件：空气是干净的，它的相对湿度在最高为40℃时不超过50%；在较低温度下可以有较高的相对湿度，例如：在20℃下，相对湿度可以达90%；在这些条件下，由于温度变化，中等的凝露可能偶然发生。
- 3.4 污染等级：3级。
- 3.5 安装类别：III级。
- 3.6 如果使用条件与上述不同，请与制造商协商。

4 主要技术参数

4.1 熔断器支持件（底座）参数

型号	国内外同类产品	额定电压 (V)	额定电流 (A)	尺寸 (mm)				安装螺钉
				L	W	H	D	
RT19-16	RT29-16、aM1	500	16	71	20	47	31	M3
RT19-32	RT29-32、aM2	500	32	80	24	56	35	M4
RT19-63	RT29-63、aM3	500	63	90	31	37	-	M5
RT19-125	RT29-125、aM4	500	125	108	37	50	-	M6

4.2 熔断体参数

型号	国内外同类产品	尺码 (C×L)	额定电压 (V)	额定电流 (A)	耗散功率 (W)	额定分断能力 (kA)
RT19-16	RT29-16、R014	8×32	500	2, 4, 6, 8, 10, 16	≤ 2.5	100
RT19-32	RT29-32、R015	10×38	500	2, 4, 6, 8, 10, 16, 20, 25, 32	≤ 3	100
RT19-63	RT29-63、R016	14×51	500	16, 20, 25, 32, 40, 50, 63	≤ 5	100
RT19-125	RT29-125、R017	22×58	500	25, 32, 40, 50, 63, 80, 100, 125	≤ 9.5	100

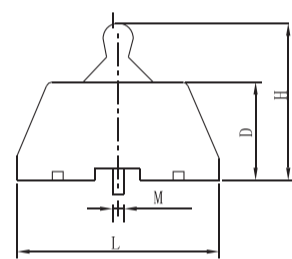
RT19系列圆筒形帽熔断器

4.3 熔断器支持件(底座)与熔断体配置参数

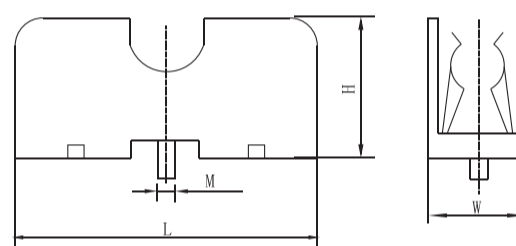
熔断器支持件 (底座) 型号	配用的熔断体		
	尺码	熔断体型号	电流 (A)
RT19-16	8×32	RT19-16、R014	2, 4, 6, 8, 10, 16
RT19-32	10×38	RT19-32、R015	2, 4, 6, 8, 10, 16, 20, 25, 32
RT19-63	14×51	RT19-63、R016	16, 20, 25, 32, 40, 50, 63
RT19-125	22×58	RT19-125、R017	25, 32, 40, 50, 63, 80, 100, 125

5 外形及安装尺寸

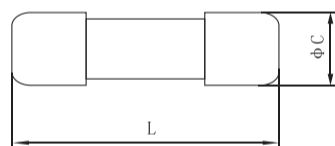
RT19-16、RT19-32底座



RT19-63、RT19-125底座



熔断体尺码



6 订货须知

6.1 订货时必须指明:

- 6.1.1 熔断体应指明产品型号、额定电流、数量。
- 6.1.2 底座应指明型号规格、注明底座、订货数量。

6.2 订货示例:

如RT19-32/32A 100只, 表示订型号为RT19-32额定电流为32A的熔断体100只。
如RT19-32(底座)100只, 表示订型号为RT19-32的熔断器底座100只。

天正绿 不一样的来电感觉

RT14、RT18、RT19系列圆筒形帽

熔断器时间-电流特性曲线

